

DREHENTLADESTAPLER

DAS MOBILE ENTLADESYSTEM



01
INNOVATIV



02
EUROPÄISCH



03
PROFESSIONELL



04
ÖKOLOGISCH



05
MODULAR

FÜR EINE SICHERE,
FLEXIBLE UND SCHNELLE
CONTAINER-ENTLADUNG

”

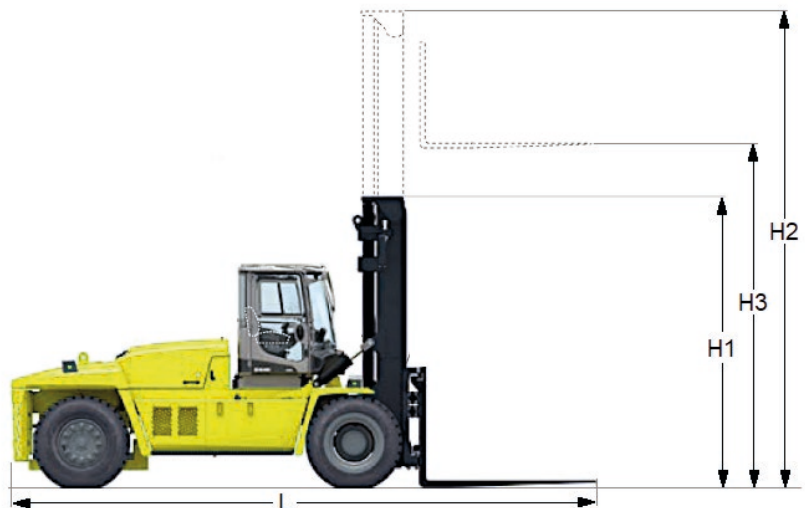
DREHENTLADESTAPLER



Holzchackschnitzel

- > Das mobile Entladesystem gewährleistet ein sicheres, flexibles und schnelles Entladen der Containerbaureihen WoodTainer und MonTainer.
- > In Abhängigkeit von der Dichte des zu transportierenden Gutes wird die Containergröße und der dazu passende Stapler ausgewählt. Durch diese Maßnahme wird der Zug optimal ausgenutzt.
- > Transportierte Güter: REA-Gips, Natur-Gips, Kohle, Erz-/Eisenerz Konzentrat, Zuckerrüben, Hackgut, Recycling Papier, Pyrit, Düngemittel, Schotter, Erdaushub, Schlacke, Altholz, Kalkstein.
- > Alle Wartungen und Instandsetzungen am Entladesystem werden schnell und zuverlässig von Innofreight mit ihren Partnern durchgeführt. Somit kann eine sehr hohe Verfügbarkeit gewährleistet werden.

NENNLAST	33	37	[t]
TRAGKRAFT BRUTTO	21	25	[t]
WENDERADIUS R1	6600	6900	[mm]
WENDERADIUS INNEN R2	950	1000	[mm]
LÄNGE L	10650	11050	[mm]
BAUHÖHE H1	4520	5550	[mm]
MASTHÖHE MAX. H2	6020	8550	[mm]
HUBHÖHE MAX. H3	4000	6000	[mm]
EIGENGEWICHT MIT DREHGERÄT	49	57	[t]
LEISTUNG	185	265	[kW]
VERBRAUCH	12-14	16-22	[l/h]
FAHRTGESCHWINDIGKEIT	23-24	24-26	[km/h]
ENTLADEZEIT PRO CONTAINER	3-4	3-4	[min]





Gips



Kohle

ENTLADEVORGANG

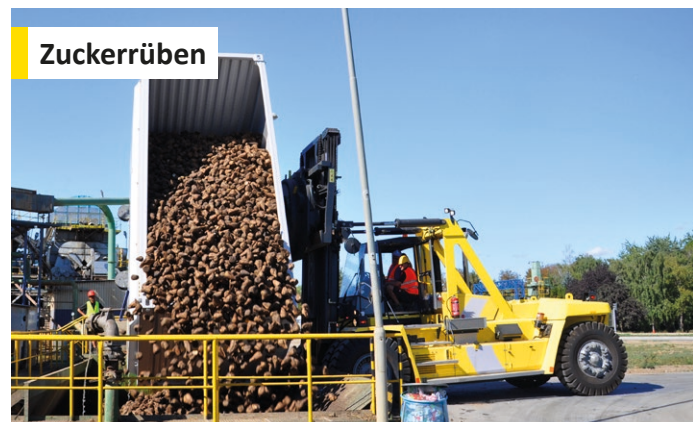
Für die Entladung eines Containers ist pro Stapler nur ein Fahrer notwendig. Dieser kann alle wichtigen Arbeiten wie das Anheben oder Absenken des Containers vom Wagen und das Ausdrehen von der sicheren Fahrerkabine aus steuern. Die Entladung pro Container kann, abhängig von der Fahrtstrecke, in ca. 3-4 Minuten durchgeführt werden.

ARBEITSSICHERHEIT

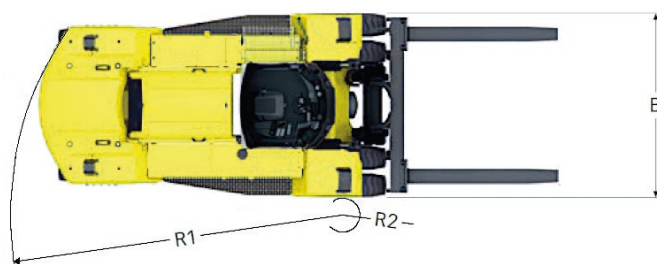
Bei der Entleerung der Container befindet sich keine Person im unmittelbaren Gefahrenbereich. Der Fahrer des mobilen Entladesystems sitzt in einer geschützten Kabine mit ausreichendem Sicherheitsabstand zum entladenen Gut. Von dort aus steuert er bequem die Entladung und ist von Einflüssen wie Lärm, Staub und Witterung geschützt.



Eisenerz



Zuckerrüben

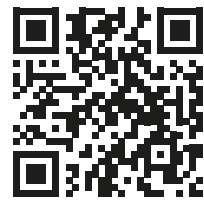


MODELLBEZEICHNUNG STAPLER

DCF370-12
DCG330-12LB

- Dieselmotor _____
- Gegengewichtsstapler _____
- Generation _____
- Tragfähigkeit, in Dezitonnen _____
- Lastschwerpunkt, in Dezimeter _____
- Niedrige Neigezylinder _____

DREHENTLADESTAPLER



**SCHAUEN SIE SICH
DAS VIDEO AN**
Staplerdrehentladung von
Gips



INNOFREIGHT Solutions GmbH
Grazer Straße 11, A-8600 Bruck an der Mur
Tel.: +43 3862 8989 242
info@innofreight.com
www.innofreight.com

